

Инструкция по настройке телеканала РЖД ТВ со спутника Ямал 401

Параметры приёма

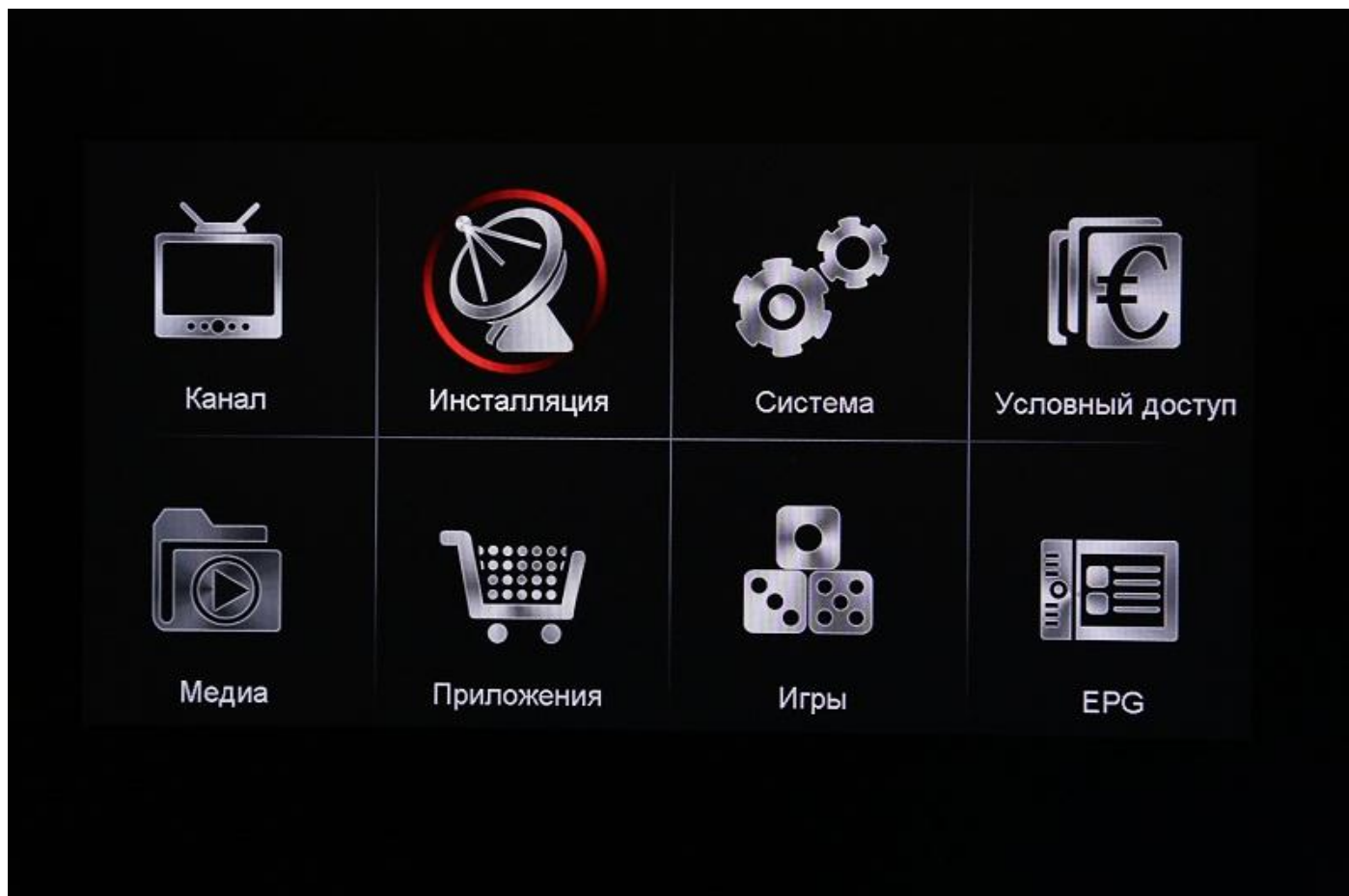
- Спутник: Ямал 401, 90° в.д. транспондер №13
- Частота приёма: 11 241 МГц
- Поляризация на приём: линейная вертикальная
- Диапазон: Ku
- Формат: DVB-S2
- Кодирование: MPEG-4
- Разрешение: Full HD 1920x1080i
- Символьная скорость: 2740 ксимв/с
- Модуляция: 8PSK
- Планируемый FEC: $\frac{3}{4}$
- Скремблирование: нет
- Название телеканала: RZHD TV

Настройка приёма РЖД ТВ на примере ресивера GI HD Mini Plus

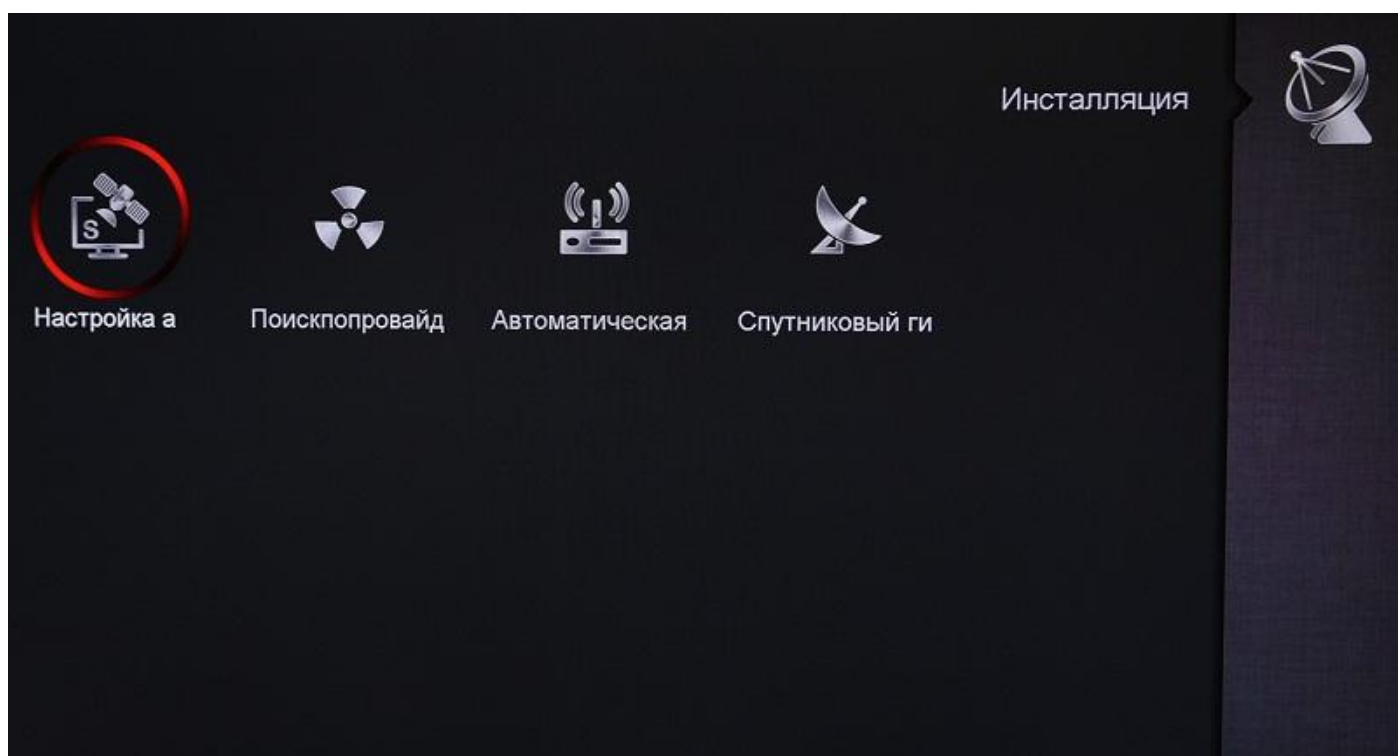
- Разворачиваем антенну на 90-й градус восточной долготы, где находится спутник Ямал 401.
- Подключаем ресивер к телевизору и спутниковой антенне через соответствующие разъёмы.

Нет каналов!

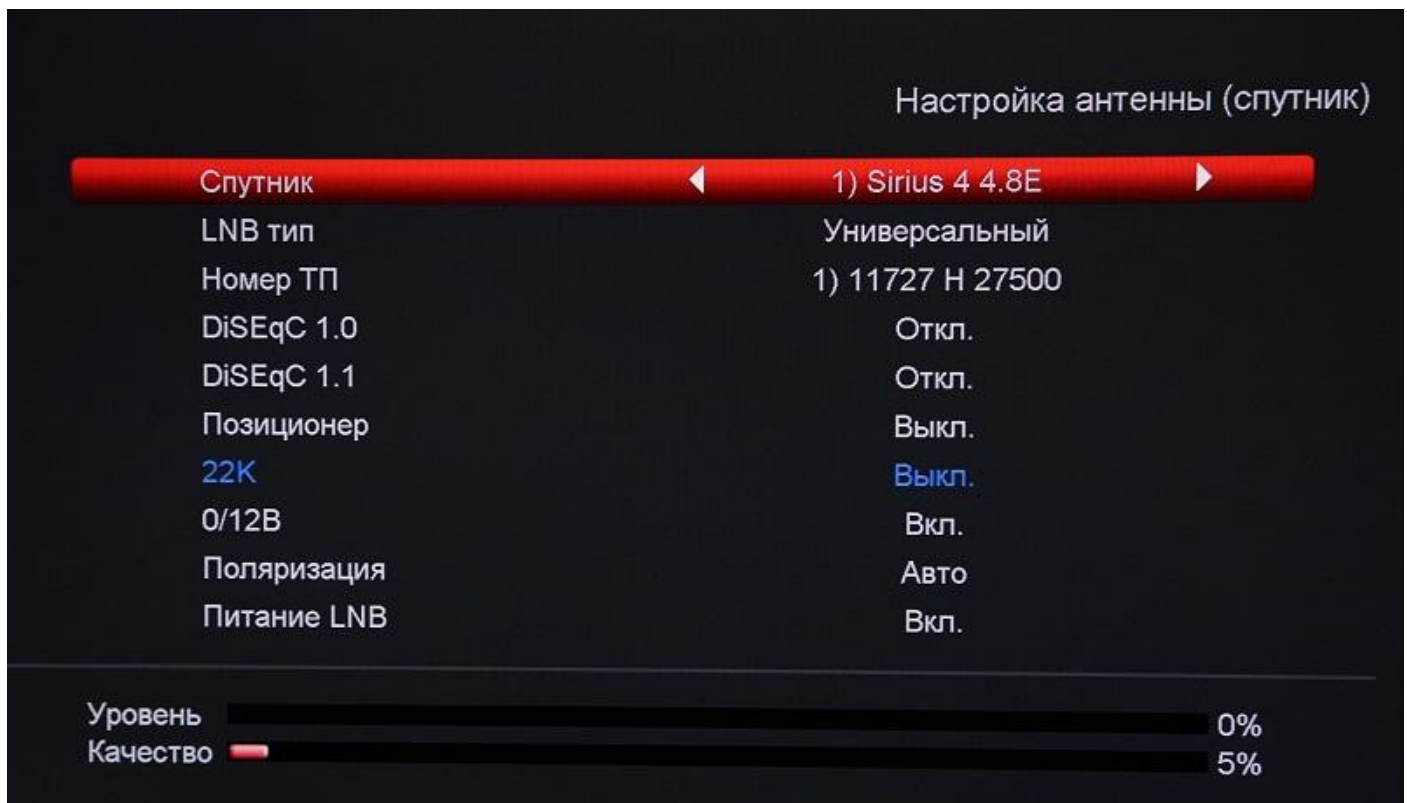
- На пульте ресивера нажимаем кнопку **Меню**. На экране телевизора должно появиться меню.
- Выбираем пункт **Инсталляция**.



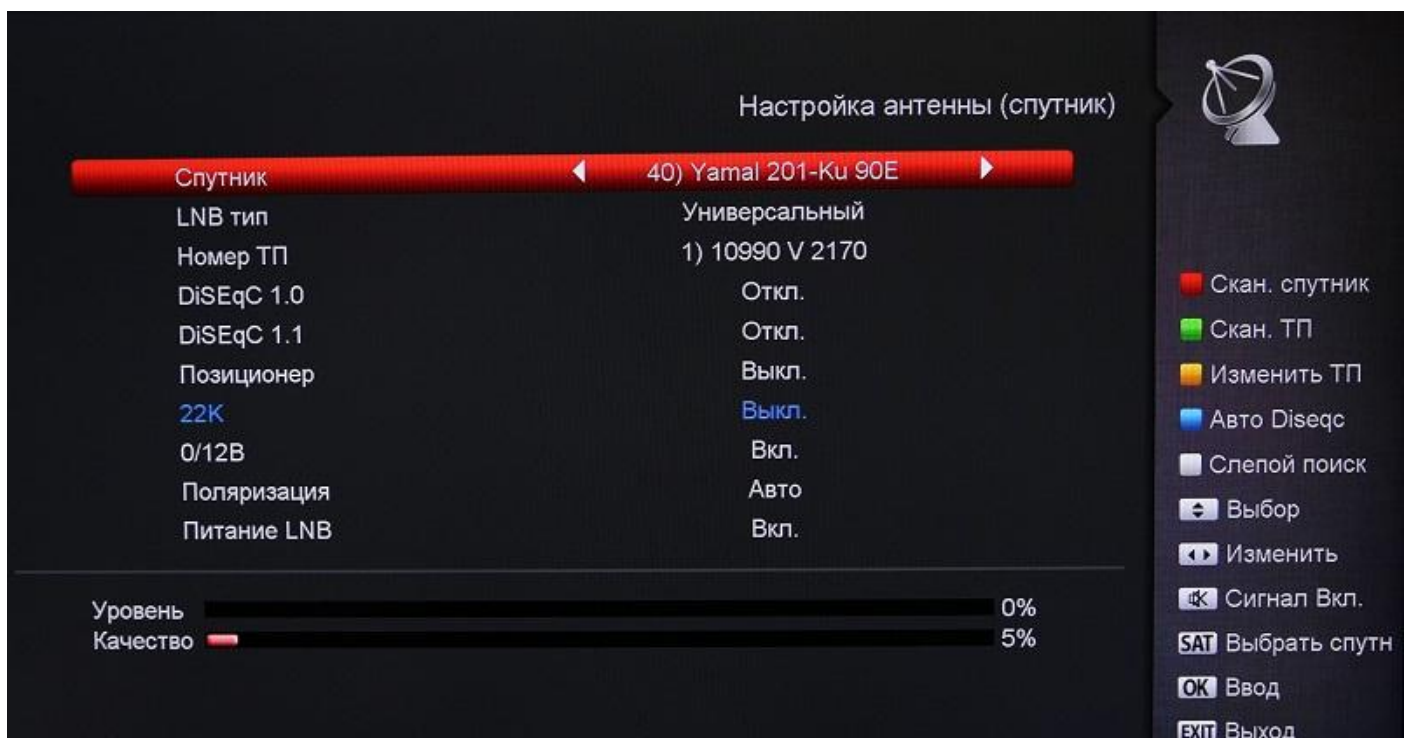
- Выбираем пункт **Настройка антенны**.



- Выбираем пункт **Спутник**. Нам нужен спутник Yamal 201-Ku 90E.

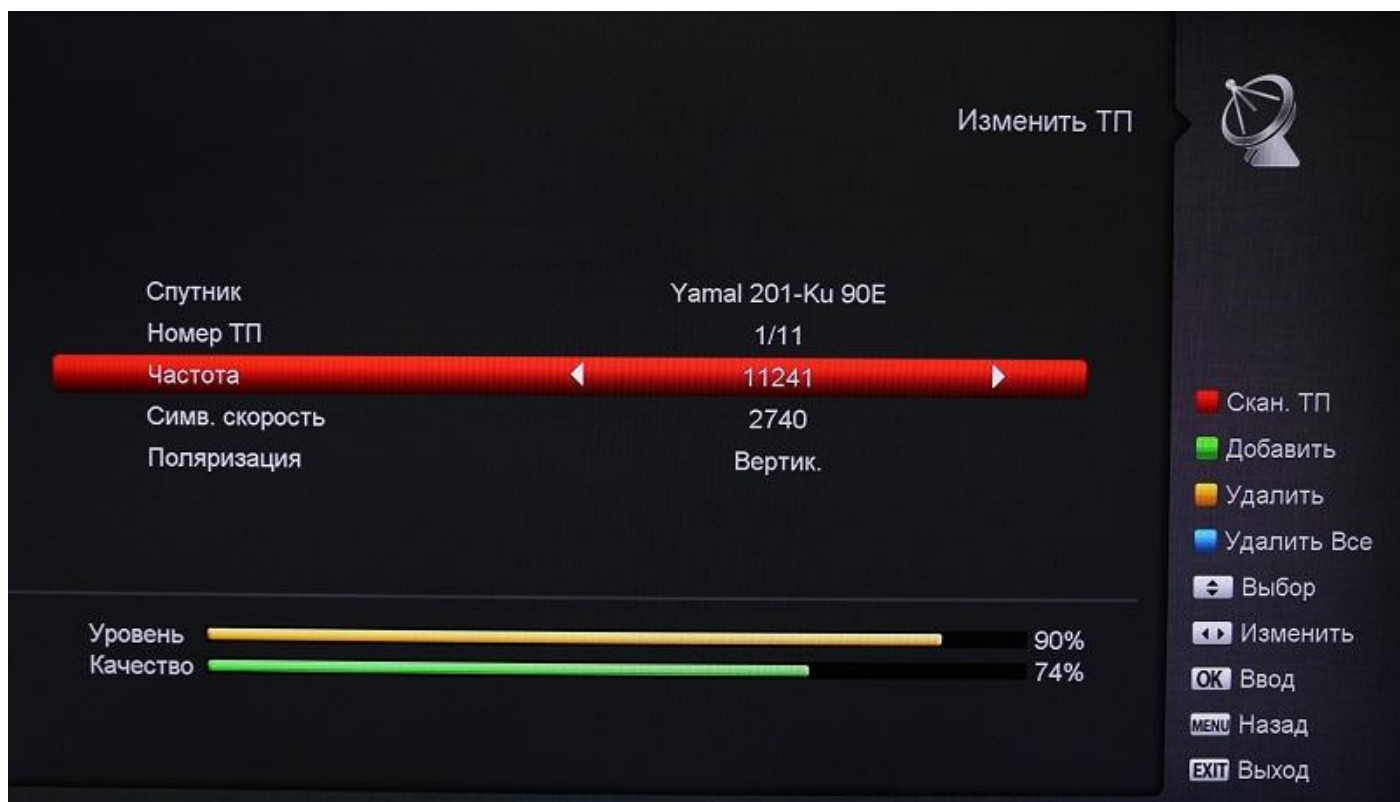


- Далее выбираем **LNB тип** – Универсальный.

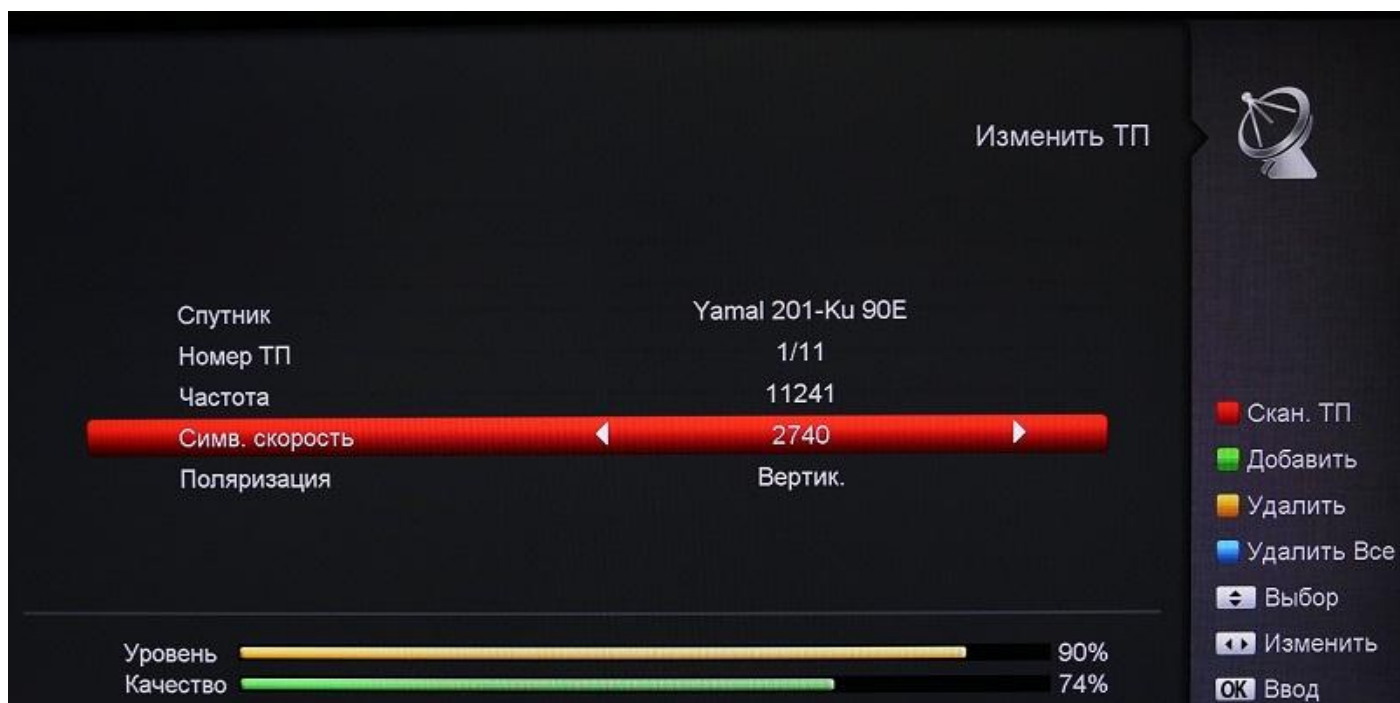


- Выбираем номер транспондера. Так как в настройках ресивера он не указан, выставляем его вручную. Для этого нужно нажать на жёлтую кнопку на пульте ресивера (в данном меню она соответствует пункту **Изменить ТП**).

- Устанавливаем **Частоту**: 11241.

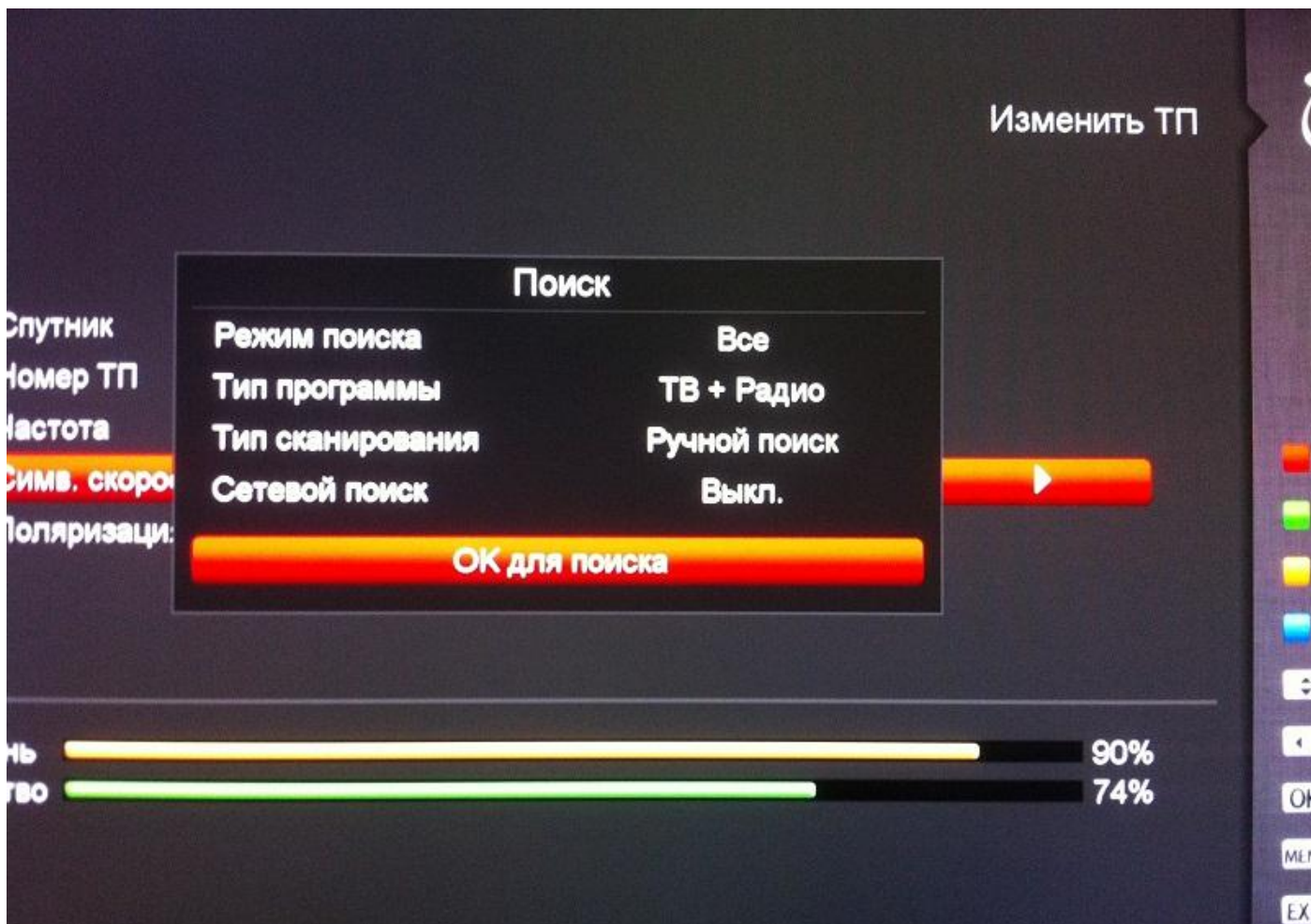


- Устанавливаем **Символьную скорость**: 2740.
- Устанавливаем **Поляризацию**: Вертикальная.

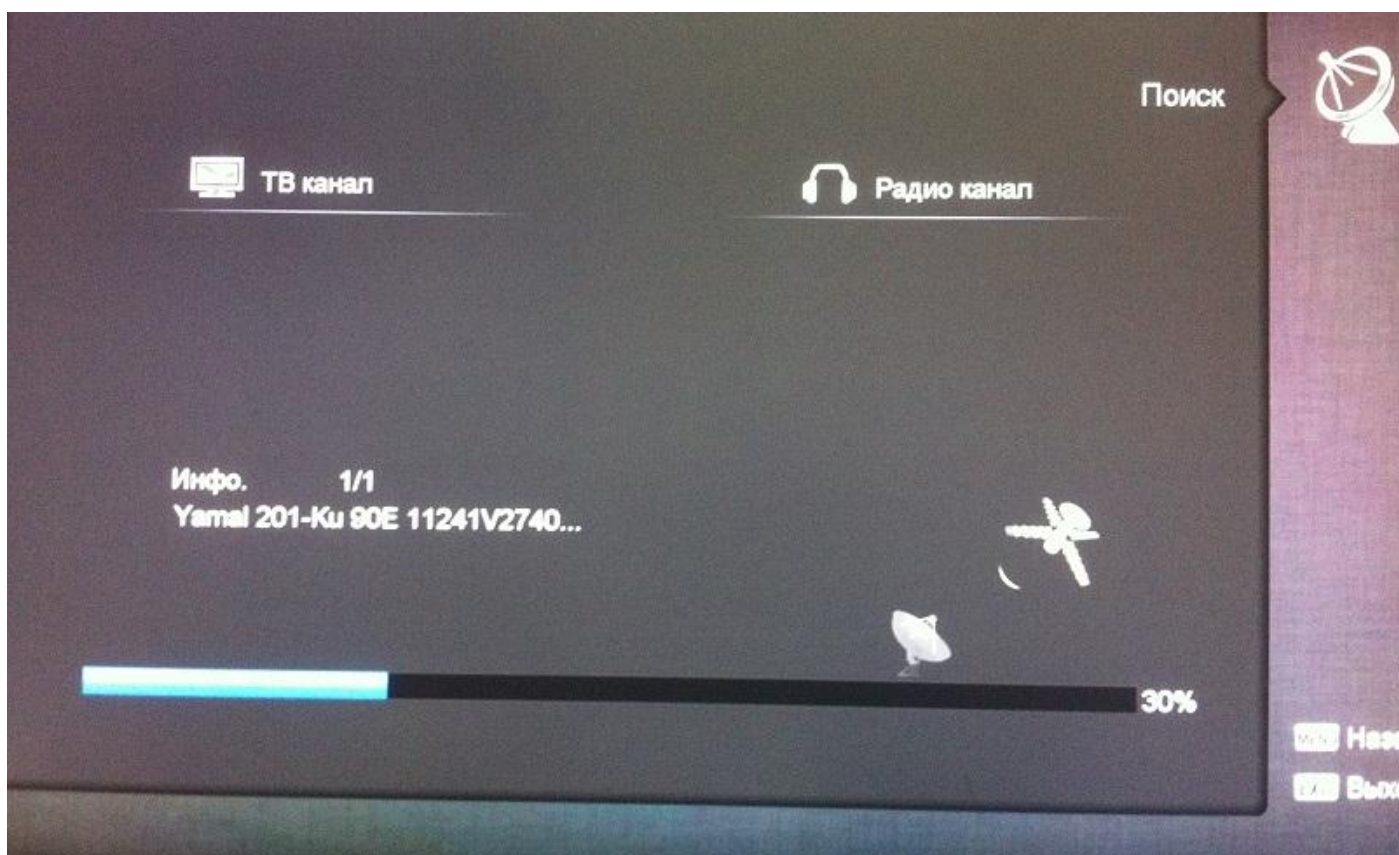


После этого шкалы индикации **Уровень** и **Качество** должны показать увеличение показателей.

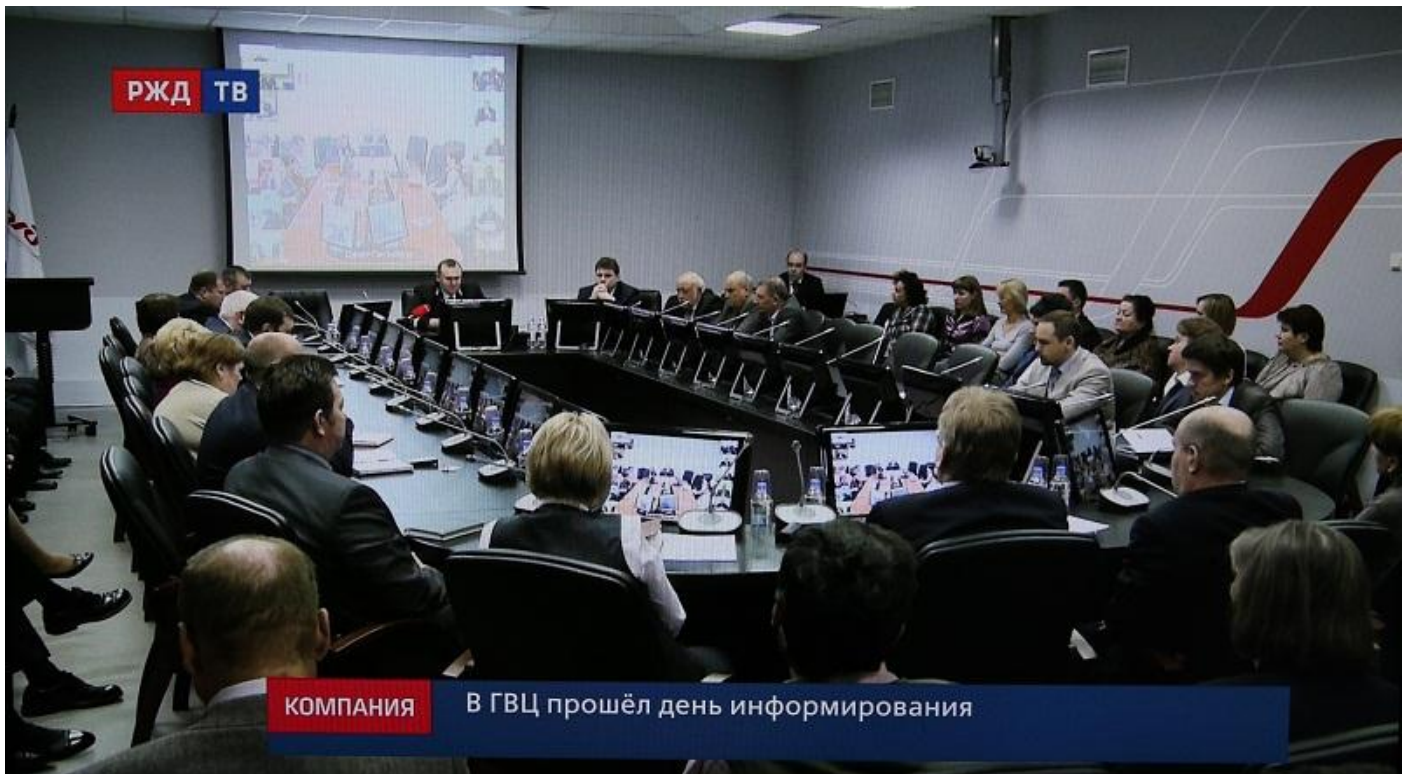
- Нажимаем на красную кнопку на пульте ресивера (в данном меню она соответствует пункту **Скан. ТП**), возникнет окошко Поиск.



- С помощью стрелки Вниз выбираем пункт **ОК для поиска**, нажимаем ОК, запускается поиск.



- После окончания поиска нажимаем **Exit** и смотрим телеканал РЖД ТВ.



Рекомендованное приёмное оборудование

Антенна: Супрал СТВ-1,2-1,1 АУМ или аналог

Конвертор: универсальный спутниковый конвертор Ku диапазона с линейной поляризацией

Спутниковый приёмник: любой ресивер, работающий в формате "DVB-S2 MPEG4 HD" (как правило, производитель указывает эту информацию непосредственно на лицевой панели ресивера) и выпущенный не ранее 2013 года.

Ниже приведён список проверенных ресиверов, которые способны принимать РЖД ТВ со спутника Ямал 401:

- GI HD Mini Plus

- GI Matrix Lite

- Skyway Light 2

- Skyway Classic 4

- Globo HD X8 или Openbox S4 Pro+ HD (сняты с производства, но если у вас именно такие – не спешите выбрасывать, они вполне подойдут)
